

European Solar and Energy Storage Solutions

Batteriespeicher aussen aufstellen Latvia



Overview

Welche Faktoren beeinflussen die Lebensdauer eines Batteriespeichers?

Es gibt viele Faktoren, die die Lebensdauer Deines Batteriespeichers beeinflussen: Dazu gehören die richtige Belüftung und Temperatur, ausreichend Platz für Abluft, sowie eine verantwortungsvolle Speichernutzung.

Wie fühlt sich ein Batteriespeicher an?

Batteriespeicher fühlen sich nicht überall wohl. Das betrifft vor allem die Temperatur. Sowohl nach oben als auch nach unten ist die maximale Umgebungstemperatur begrenzt. Hier gibt es aber feine Unterschiede. Es gibt zum einen den Temperaturbereich, in dem der Speicher betrieben werden kann.

Wie schwer ist ein Lithiumspeicher?

Je größer die Speicherkapazität, desto größer auch die physische Größe und das Gewicht des Speichers. Das ganze ist nicht zu unterschätzen. Lithiumspeicher mit einer Speicherkapazität rund 20kWh können durchaus über 300kg schwer sein. Je nach Aufstellungsprinzip spielt auch die Höhe eine Rolle. Meist sind die Speicher modulweise aufgebaut.

Warum eignet sich der ungeschützte Außenbereich nicht für Batteriespeicher?

Ist die Temperatur innerhalb des erlaubten Temperaturbereichs aber außerhalb des optimalen Temperaturbereichs, kommt es zu Einschränkungen. Wenn man das ganze nun für die Auswahl des Installationsorts berücksichtigt, fallen dann doch schon einige Möglichkeiten weg. Der ungeschützte Außenbereich eignet sich also überhaupt nicht für Batteriespeicher.

Was ist der erlaubte Temperaturbereich eines Lithiumspeichers?

Zudem gibt es aber auch den Temperaturbereich in dem der Batteriespeicher seine volle Leistung ausschöpfen kann. Sehen wir uns dazu das Datenblatt

eines Lithiumspeichers an. Zum einen finden wir darin den allgemeinen Temperaturbereich, in dem der Speicher betrieben werden darf. Der erlaubte Temperaturbereich beträgt also -10°C bis $+50^{\circ}\text{C}$.

Welche Batterie ist die langlebigste?

Lithium-Ionen-Batterien sind die langlebigste Akku-Art und unterstützen mehr als 5000 Ladezyklen. Mit mehr als 6000 Ladezyklen ist die Solarbank, sowie die Solarbank 2 Pro von Anker extrem langlebig und robust. Bei einer Amortisationsdauer von etwa 5 Jahren kannst Du so besonders lange von der Kapazität des Speichers profitieren.

Batteriespeicher aussen aufstellen Latvia



Batteriespeicher für die Außenaufstellung

Mit Sunssys HES L bietet Socomec eine Batteriespeicherlösung für den Außenbereich. Dabei werden verschiedene Teilsysteme zu einer Gesamtlösung gebündelt, die Speicherkapazitäten zwischen 100 kVA/186 kWh bis zu mehrfachen MVA/MWh ermöglicht.

Stromspeicher in unbeheizter Garage

Mir stellt sich gerade die Frage, wo ich die Technik aufstellen soll. Verkabelungs und Platztechnisch wäre eine Aufstellung in der Garage am einfachsten. Eine derzeit ungenutzte 400V 16 A Zuleitung existiert dort bereits. Allerdings ist die Garage (freistehend) nicht beheizt und damit nicht frostfrei.



Speicher Aufstellung in Garage als Standort erlaubt?

Bei BYD steht in den Aufbauunterlagen das die Steuerung unter -5°C heruntergefahren wird - wollte auch erst aussen im Fahrradschuppen die Batterie aufstellen, nun darf sie innen stehen . Frank. PMee. Reaktionen 85 Beiträge 513 PV-Anlage in kWp 9,75 Information Betreiber. Meine PV-Module

PV-Speicher Aufstellort

Brandschutz

Wo kann ich einen Batteriespeicher aufstellen?
 Ein Batteriespeicher wird in einem gut belüfteten und trockenen Raum aufgestellt, idealerweise in einem Zimmer, das konstant temperiert ist. Dies schützt die Batterie vor Überhitzung und Feuchtigkeit, die ihre Lebensdauer verkürzen könnten.



Batteriespeicher richtig aufstellen , Heureka

Batteriespeicher richtig aufstellen Der Umgang mit Batteriespeichern ist in den Brandschutzvorschriften 2015 nicht geregelt und das Brandschutzmerkblatt der VKF zum Umgang mit Lithium-Ionen-Batterien klammert andere Batterietypen aus. Die Fachstelle Brandschutz der GVB hat geregelt, welche Anforderungen beim Aufstellen von Lithium ...

Stromspeicher Aufstellungsort: Wo steht er am besten?

Deshalb solltest Du Deinen Speicher in größerem Abstand zu Wänden und Decken aufstellen, um eine ausreichende Hinterlüftung sicherzustellen und so eine Überhitzung des Systems zu vermeiden. Als ...



PV-Speicher nachrüsten: Das müssen Sie beachten

Die Höhe der Eigenverbrauchsvergütung richtet sich nach dem Zeitpunkt der Inbetriebnahme der Solaranlage. Wird ein Batteriespeicher nachgerüstet, muss der Anschluss entsprechend angepasst und beim örtlichen Netzbetreiber

angemeldet werden, was dazu beiträgt, dass sich der Speicher durch den Eigenverbrauch schneller amortisiert.



Hochwasserschutz für Solarspeicher im Keller

Wir bekommen morgen einen Batteriespeicher BYD Battery-Box Premium HVS 10.2 zu unserer bestehenden PV-Anlage. Er wird im Keller stehen. Er wird im Keller stehen. Da man heute überall mit Starkregenereignissen rechnen muss, wollen wir ihn möglichst gut gegen Hochwasser schützen.



Bewertung von Aufstellorten stationärer Batterieheimspeicher

Konzepte zur Integration eines Batteriespeichers in (bestehende) Wohngebäude zu entwickeln. Bei der Umsetzung der Integration eines Batterieheimspeichers an einem privaten Aufstellort ...

Batteriespeicher für PV-Anlagen: Funktion, Kosten und Nutzen

Die Preise für Batteriespeicher werden standardmäßig in Euro pro Kilowattstunde Speicherkapazität angegeben, es ist mit rund 1000EUR pro kWh zu rechnen (inklusive

Umsatzsteuer und Installation). Kleine Batterien kosten in der Anschaffung deutlich mehr als große und viel hängt auch vom System der Batterie (AC oder DC) und ihren ...



2MW / 5MWh
Customizable

Batteriespeicher Tips zu Aufstellung und Dimensionierung

Mit diesem Artikel will ich meine bisher gesammelten Erfahrungen mit meiner Anlage (Kostal Plenticore 10, 9.4KwP & BYD HV 6.4) in Bezug auf den Batteriespeicher dokumentieren. Zudem geht es mir um Tips falls man sich einen Speicher zulegt, was man als Betreiber tun kann, damit sich die Zellen "wohl" fühlen.

Speichertipp: Den richtigen Platz für die Batterie ...

Sachgerecht aufstellen. Die Speichersysteme unterscheiden sich nicht nur hinsichtlich der Batterietechnologie, sondern auch im äußeren Erscheinungsbild. Das gibt schon die Art der Installation des Systems vor. So ...



Stromspeicher-Aufstellungsort: Tipps für den Standort , SENECS

In der Regel finden Sie die Standortvorgaben für einen Stromspeicher in der Betriebsanleitung. Generell ist es immer sinnvoll, sich vor Ort von Fachleuten beraten zu lassen. Ein Profi kann Ihnen ganz genau sagen, wo in Ihrem Eigenheim

die optimalen Bedingungen ...



Sicheres Aufstellen von Batteriespeichern

Sicheres Aufstellen von Batteriespeichern. Gerold G; 25. Januar 2014; Batteriespeicher sind in verschiedenen Ausführungen am Markt erhältlich. Die bekanntesten Typen zur Zeit: Verschlussene VRLA-Batterien in AGM- oder Gel-Ausführung Geschlossene Batterien in Blei-Säure-Ausführung



Aufstellung von Batteriespeichern im Heizungskeller

Praxistipps Energiespeicher: Sollen Batterien in einem Heizungskeller installiert werden, müssen nicht nur die Anforderungen des Speichersystems an den Aufstellungsraum beachtet werden. Auch die Heizungsanlage stellt Anforderungen, die unter Umständen mit der Installation des Speichers kollidieren. Fragen auf den Workshops der Solarpraxis AG zum ...



BYD: Outdoor-Batterie mit Batteriemangement für verschiedene

Die Battery-Max Lite, die in diesem Jahr von BYD

auf dem Markt eingeführt wird, ist ein standardisierter Outdoor-Batteriespeicher mit flexibler Kapazität und Leistung für unterschiedliche Anwendungsfälle. Es kann mit verschiedenen Wechselrichtern gemäß Kompatibilitätsliste kombiniert und entweder eigenständig eingesetzt oder in ein ...



Meisterhandbuch: Installieren Sie PV-Speicher selbst!

Sobald Ihre Batterie sicher installiert und mit Ihren Solarpanels verbunden ist, ist es Zeit, Ihr PV-Speichergerät zu testen. Schalten Sie Ihre Solarpanels wieder ein und überwachen Sie den Ladestand Ihrer Batterie. Wenn alles korrekt ...

Stromspeicher in unbeheizter Garage

Mir stellt sich gerade die Frage, wo ich die Technik aufstellen soll. Verkabelung und Platztechnisch wäre eine Aufstellung in der Garage am einfachsten. Eine derzeit ungenutzte 400V 16 A Zuleitung existiert dort ...



Outdoor-Batteriespeicher

Outdoor-Batteriespeicher sind leistungsstarke Energiespeichersysteme, die speziell für den Einsatz im Freien entwickelt wurden. Sie bestehen aus Lithium-Ionen-Batterien, die in einem robusten Gehäuse untergebracht sind. Batteriespeicher im Außenbereich können Energie in großen Mengen speichern.

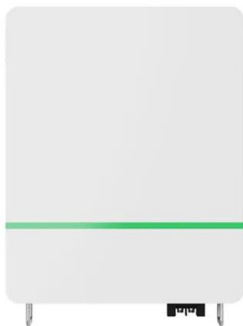
Wo stellt man Stromspeicher auf? - Die 5 besten Tipps

Grundsätzlich können Sie einen Stromspeicher überall aufstellen, wo er vor Wettereinflüssen geschützt steht, aber dennoch gut zum Anschluss erreicht werden kann. Weder eine größere Temperaturschwankung ...



Batteriespeicher Tips zu Aufstellung und Dimensionierung

Das Netz ist voll von irgendwelchen hypothetischen Autarkiegradrechnern und wilden Versprechungen in Bezug auf Batteriespeicher. Was allerdings sehr dünn gesät ist sind belastbare Fakten. Mit diesem Artikel will ich meine bisher gesammelten Erfahrungen mit meiner Anlage (Kostal Plenticore 10, 9.4KwP & BYD HV 6.4) in Bezug auf den



Wo stellt man Stromspeicher auf? - Die 5 besten Tipps

Grundsätzlich können Sie einen Stromspeicher überall aufstellen, wo er vor Wettereinflüssen geschützt steht, aber dennoch gut zum Anschluss erreicht werden kann. Weder eine größere Temperaturschwankung noch eine größere Eintrittsmenge an Wasser sollten an Ihrem Aufstellort auftreten.



Lohnen sich Batteriespeicher für Photovoltaik-Anlagen?

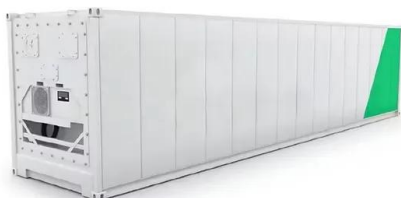
2 ???· Seit 1. Januar 2024 müssen neue Batteriespeicher ab einer Leistung von 4,2

Kilowatt grundsätzlich steuerbar sein. Netzbetreiber bekommen damit die Möglichkeit, auch Batteriespeicher als "Stromverbraucher" etwas zu "dimmen" (Leistungsreduktion), allerdings nur im Falle eines kritischen Zustandes im Stromnetz.



PV-Speicher Aufstellort Brandschutz

Ein Batteriespeicher sollte nicht dauerhaft draußen stehen, da Witterungseinflüsse wie Regen, Schnee oder extreme Temperaturen die Batterielebensdauer und Sicherheit beeinträchtigen können. Falls notwendig, ...



der passende Aufstellungsort für den Batteriespeicher

Beim Aufstellungsort ist auch die Zugänglichkeit wichtig. Im Zuge von Wartungsarbeiten muss der Speicher-Anschlussbereich leicht zugänglich sein. Aber auch der Batterie-Trennschalter muss ohne Probleme betätigt werden können. Kombination mit weiteren Geräten. Der Batteriespeicher ist nicht das einzige Gerät in einem PV System.

Stromspeicher Aufstellungsort: Wo steht er am besten?

Deshalb solltest Du Deinen Speicher in größerem Abstand zu Wänden und Decken aufstellen, um eine ausreichende Hinterlüftung sicherzustellen und so eine Überhitzung des Systems zu vermeiden. Als Orientierungswert solltest Du für den Standort des Batteriespeichers circa 1,50 m

in der Breite und 1,80 m in der Höhe an Freiraum einplanen.



Contact Us

For catalog requests, pricing, or partnerships, please visit:
<https://www.ssab-proiect.eu>